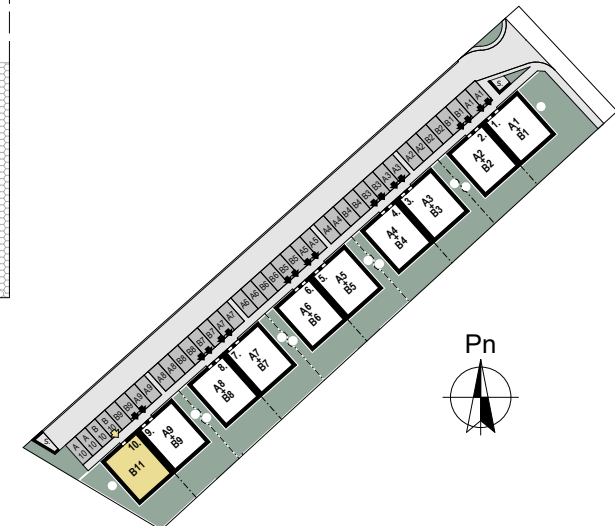
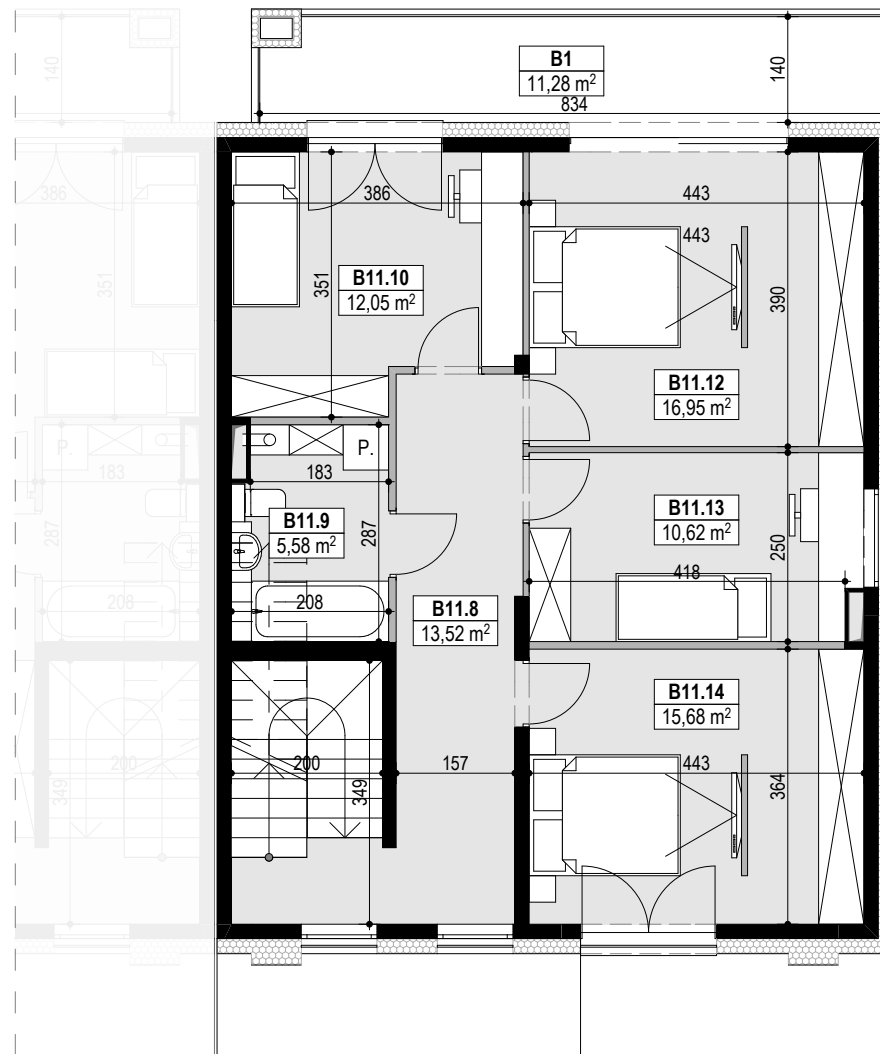


KONDYGNACJA: PARTER
LICZBA POKOI: 7. (2. NA PARTERZE)
POWIERZCHNIA UŻYTKOWA: 181,08 m²
POWIERZCHNIA OGRODU: 96,0 m²

ZESTAWIENIE POW. UŻYTKOWEJ MIESZKANIA B11		
Nr	Nazwa	Pow. użytkowa
B11.1	Przedsiónek	2,30
B11.2	Klatka schodowa	6,76
B11.3	Korytarz	6,43
B11.4	Łazienka	3,59
B11.5	Gabinet	10,89
B11.6	Garderoba	10,10
B11.7	Pokój z aneksem kuchennym	39,96
B11.8	Korytarz	13,52
B11.9	Łazienka	5,22
B11.10	Pokój	12,05
B11.12	Pokój	16,95
B11.13	Pokój	10,62
B11.14	Pokój	15,68
B11.15	Korytarz	13,01
B11.16	Pokój	7,96
B11.17	Garderoba	2,95
B11.18	Łazienka	3,09
		181,08 m²

— ŚCIANY DZIAŁOWE, KTÓRE MOGĄ ZOSTAĆ USUNIĘTE





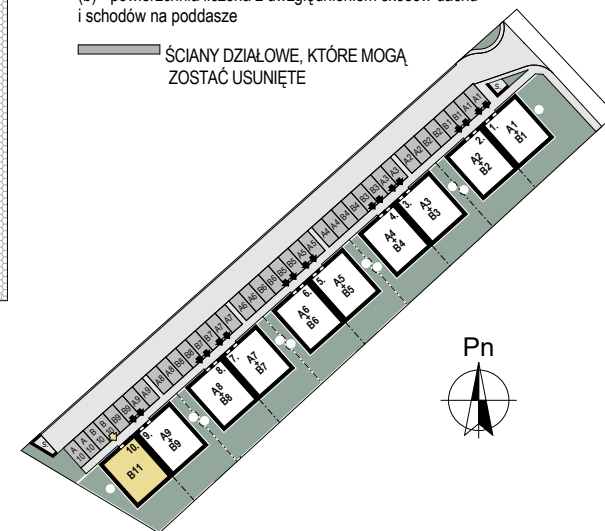
B11
MIESZKANIE

KONDYGNACJA: 1. PIĘTRO
LICZBA POKÓJ: 7. (4. NA 1. PIĘTRZE)
POWIERZCHNIA UŻYTKOWA: 181,08 m²
POWIERZCHNIA BALKONU B1: 11,28 m²

ZESTAWIENIE POW. UŻYTKOWEJ MIESZKANIA B11		
Nr	Nazwa	Pow. użytkowa
B11.1	Przedsiónek	2,30
B11.2	Klatka schodowa	6,76
B11.3	Korytarz	6,43
B11.4	Łazienka	3,59
B11.5	Gabinet	10,89
B11.6	Garderoba	10,10
B11.7	Pokój z aneksem kuchennym	39,96
B11.8	Korytarz	13,52
B11.9	Łazienka	5,22
B11.10	Pokój	12,05
B11.12	Pokój	16,95
B11.13	Pokój	10,62
B11.14	Pokój	15,68
B11.15	Korytarz	13,01
B11.16	Pokój	7,96
B11.17	Garderoba	2,95
B11.18	Łazienka	3,09
		181,08 m²

(a) - powierzchnia liczona po obrysie podłogi
 (b) - powierzchnia liczona z uwzględnieniem skosów dachu i schodów na poddasze

— ŚCIANY DZIAŁOWE, KTÓRE MOGĄ ZOSTAĆ USUNIĘTE





KONDYGNACJA: Poddasze
 LICZBA POKÓJ: 7. (1. NA PODDASZU)
 POWIERZCHNIA UŻYTKOWA: 181,08 m²
 POWIERZCHNIA TARASU T1: 34,06 m²

ZESTAWIENIE POW. UŻYTKOWEJ MIESZKANIA B11

Nr	Nazwa	Pow. użytkowa
B11.1	Przedsiónek	2,30
B11.2	Klatka schodowa	6,76
B11.3	Korytarz	6,43
B11.4	Łazienka	3,59
B11.5	Gabinet	10,89
B11.6	Garderoba	10,10
B11.7	Pokój z aneksem kuchennym	39,96
B11.8	Korytarz	13,52
B11.9	Łazienka	5,22
B11.10	Pokój	12,05
B11.12	Pokój	16,95
B11.13	Pokój	10,62
B11.14	Pokój	15,68
B11.15	Korytarz	13,01
B11.16	Pokój	7,96
B11.17	Garderoba	2,95
B11.18	Łazienka	3,09
		181,08 m²

(a) - powierzchnia liczona po obrysie podłogi
 (b) - powierzchnia liczona z uwzględnieniem skosów dachu i schodów na poddasze

ŚCIANY DZIAŁOWE, KTÓRE MOGĄ ZOSTAĆ USUNIĘTE

